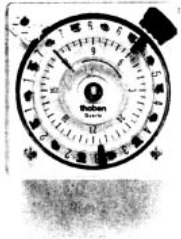


theben

Návod k použití





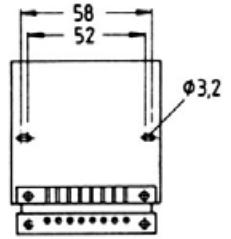
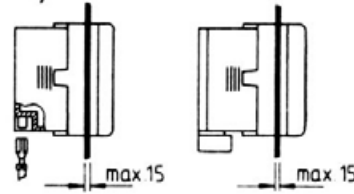
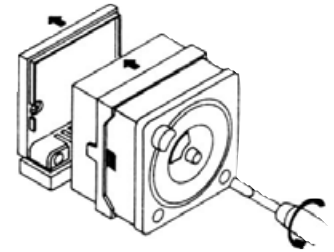
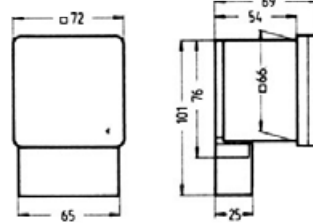
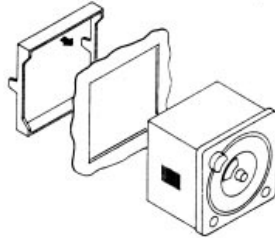
SUL 189 hw

Nr. 189 0 108

SYN 169 hw

Nr. 169 0 108

 230 V~ ± 10 %
 10 (2) A, 250 V~
 IP 20 podle EN 60529



Spínací hodiny odpovídají evropským směrnicím 73/23/EWG (směrnice pro nízké napětí) a 89/336/EWG (směrnice o elektromagnetické kompatibilitě). Jestliže se spínací hodiny použijí v jednom zařízení s jinými přístroji, je třeba zajistit, aby celé zařízení nerušilo vysílání.

1. Montáž

- Montáž do čelního panelu pomocí upevňovacích třmenů
- Povrchová montáž pomocí nástrčné patice

2. Připojení

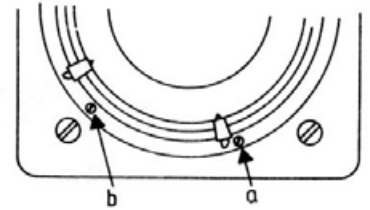
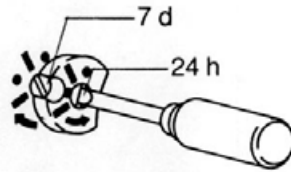
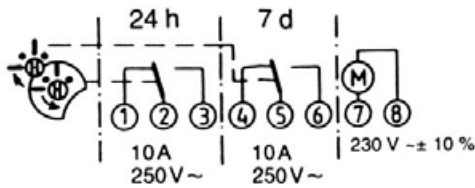
- Připojení musí odpovídat příslušným instalačním předpisům.

MONTÁŽNÍ POKYNY

Bezpečnostní pokyny: Připojování a montáž elektrických přístrojů smí vykonávat pouze elektrotechnický odborník. Při zásazích a změnách na přístroji zaniká právo na záruku. Dbejte národních předpisů a platných bezpečnostních ustanovení.

3. Ruční spínač a ukazatel spínacího stavu

Denní program – bílá
Týdenní program – modrá
Ukazatelem spínacího stavu otáčejte pouze ve směru šipky, při tom by neměl být žádný spínací jezdec v záběru.



4. Ukazatel běhu

Přístroje s rezervou chodu cca 3 dny (72 hod) naběhnou po přiložení napětí do několika minut. (Ukazatel běhu na „b“). Plně rezervy chodu je dosaženo cca po 3 dnech. Přístroje bez rezervy chodu naběhnou po přiložení napětí ihned. (Ukazatel běhu na „a“).

5. Programování 24hodinového kolečka

Červený běžec, obj. č. 934 3 311
 ① ② zap ③ vyp
 Modrý běžec, obj. č. 934 3 035
 ② ③ zap ① ② vyp

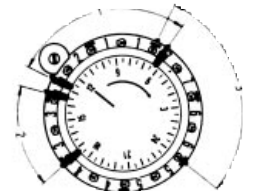
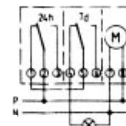
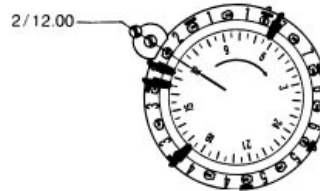
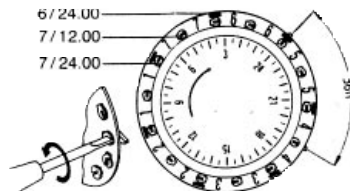
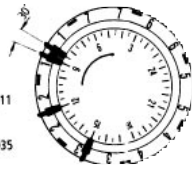
6. Programování 7denního kolečka

Spínací segmenty spínají střídavě ④ ⑤ a ⑥ ⑦ zap – vyp. Spínací segmenty se uvedou do funkce pootočením o 90° doleva. Každý ze 14 spínacích segmentů lze použít k zapínání a vypínání. Červená = neděle = 7
 Modrá = dny v týdnu = 1 – 6



934 3 311

934 3 035



7. Nastavení času

Označení času a spínacího bodu např. úterý = 2 / 12.00

Otáčejte 24hodinovým spínacím kolečkem ve směru hodinových ručiček tak dlouho, dokud se proti značce neobjeví správný čas a předtím i odpovídající den v týdnu 7denního kolečka.

8. Příklad použití:

Osvětlení kanceláře
 Řízení pomocí 24hodinového a 7denního kolečka
 Pracovní dny: 6.15 – 12.45 a 13.30 – 17.15 zapnuté světlo
 Víkend: přerušení denního programu týdenním kolečkem od pátku 24.00 do neděle 24.00 hod.

EST

Elektro-System-Technik s.r.o.
 Výhradní dodavatel značky Theben do ČR
 Pod Pekárnami 338/12, CZ – 190 00 Praha 9-Vyšochaň
 T: +420 266 090 711, F: +420 266 090 717
 E: obchod@est-praha.cz, www.est-praha.cz

EST Elektro-System-Technik, s.r.o.
 Výhradní dodavatel značky Theben do SR
 Mnešická 11, SK – 915 01 Nové Mesto nad Váhom
 T: +421 327 740 810, F: +421 327 740 821
 E: info@est-slovensko.sk, www.est-slovensko.sk