


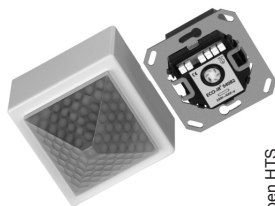
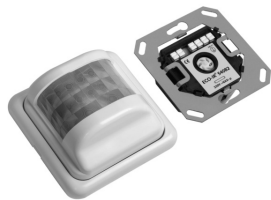
ECO-IR 180A ECO-IR 360A

Obj. č. 202 0 050

Obj. č. 202 0 000

 **Návod k obsluze**

2



Čidla přítomnosti
ECO-IR 180A
ECO-IR 360A

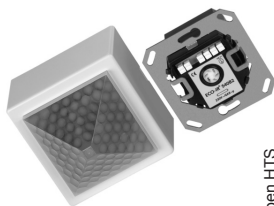
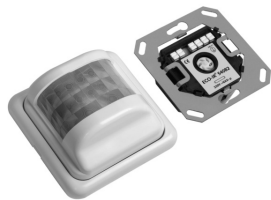
Obj. č. 202 0 050

Obj. č. 202 0 000



Návod k obsluze

2



Čidla přítomnosti**ECO-IR 180A****ECO-IR 360A**

Obsah

1. Bezpečnost	3
2. Funkční a výkonové charakteristiky	4
3. Rozsah snímání	6
4. Montáž a připojení	8
5. Uvedení do provozu	10
6. Technická data	14
7. Prohlášení o poskytnutí záruky	16
8. Odstraňování závad	17

Rozhodli jste se pro jeden z výrobků společnosti Theben HTS. Děkujeme Vám za Vaši důvěru.

1. Bezpečnost

NEBEZPEČÍ!

Práce na elektrických zařízeních smějí provádět pouze odborní elektrotechnici nebo osoby poučené, pod vedením a dohledem odborného elektrotechnika a v souladu se směrnici pro elektrotechniku! Respektuje bezpečnostní předpisy pro práce na elektrických zařízeních, specifické pro danou zemi! **Před montáží vypněte napájení obvodu!**

POZOR!

Zařízení je bezúdržbové. Otevřením zařízení nebo vniknutím nějakého předmětu do zařízení zaniká záruka.

Použití v souladu s daným účelem

Čidlo přítomnosti slouží výhradně účelu, který je smluvně dojednaný mezi výrobcem a uživatelem. Jiné použití, nebo použití překračující výše uvedené, není v souladu s daným účelem. Za škody z toho vyplývající výrobce neručí.

2. Funkční a výkonové charakteristiky

2.1 Detekce přítomnosti

Vysoce citlivá čidla PIR a promyšlený systém čoček jsou zárukou dokonalého pokrytí místnosti.

2.2 Integrované měření denního světla

Detekuje přesný podíl denního světla nezávisle na zapnutém umělém osvětlení. Měření probíhá ve směru výhledu zařízení. Reakce na změny jasu je zpožděná pro zamezení nežádoucímu zapínání a vypínání.

2.3 Spínací kontakt «Osvětlení»

Spínací kontakt sepne při nízkém jasu nebo za přítomnosti a rozezne při dostatečném jasu nebo za nepřítomnosti. Doběh a požadovanou hodnotu sepnutí lze nastavit.



Čidlo ECO-IR je určeno pro provoz s běžnými i úspornými zářivkami a komerčními předřadníky. Běžné a halogenové žárovky mohou provoz čidla rušit.

Achten Sie bei indirekter Beleuchtung darauf, dass der Hauptlichtanteil dieser Leuchten nicht direkt auf den Melder gerichtet ist. Eine direkte Anstrahlung beeinflusst die Tageslichtmessung.

Při nepřímém osvětlení dbejte na to, aby hlavní podíl světla těchto svítidel nesměřoval přímo na čidlo. Přímé osvětlení ovlivňuje měření denního světla. Při použití zavěšených svítidel se doporučuje začlenit čidlo přímo do svítidel, nebo je umístit s dostatečným bočním odstupem. Při použití zavěšených svítidel dbejte na možné odstínění rozsahu snímání.

2.4 Spínací kontakt «HLK»

Bezpotenciální relé spíná spotřebič s max. příkonem 100 W. K sepnutí dochází pouze za přítomnosti, nezávisle na denním světle. Kontakt je v době přítomnosti sepnutý.

2.5 Doběh «Světlo»

Minimální dobu lze plynule nastavit v rozsahu 2–15 minut. V závislosti na četnosti pohybu může čidlo ECO-IR dobu prodloužit (až na max. 15 min) nebo zkrátit na minimální nastavenou hodnotu (efekt samoučení).

2.6 Doběh «HLK»

Dobu lze plynule nastavit v rozsahu 10–60 minut. Na rozdíl od doběhu pro Osvětlení čidlo ECO-IR doběh pro HLK nepřizpůsobuje.

S každým detekovaným pohybem se doběhy spouštění znovu.

3. Rozsah snímání

3.1 ECO-IR 180A pro nástěnnou montáž

Doporučená montážní výška je 2,2 m. Nedoporučujeme montáž ve výšce vypínačů (překážky v rozsahu snímání, vandalismus).

Mont. výška	Sedící osoby	Osoby při chůzi
2,2 m	8,0 m × 4,0 m	cca 8 m poloměr

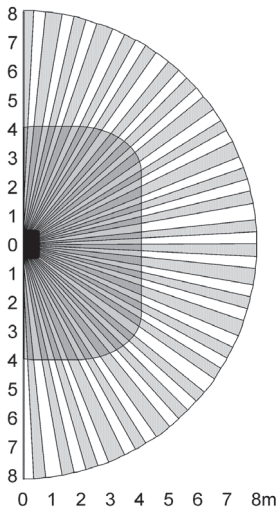
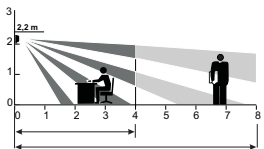
Protože má čidlo přítomnosti téměř horizontální výhled po místnosti, je jeho dosah značně veliký. Citlivost klesá s rostoucí vzdáleností.

3.2 ECO-IR 360A pro stropní montáž

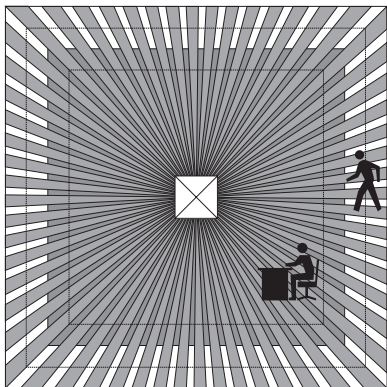
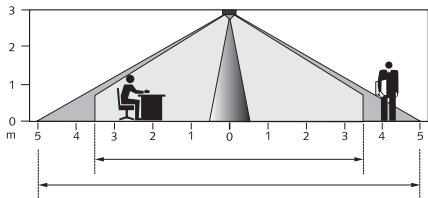
Ideální montážní výška činí 2,0–3,5 m. S rostoucí montážní výškou klesá citlivost čidla. Pro bezproblémovou detekci osob vyžaduje čidlo ECO-IR 360A volný výhled na osoby. Zařizovací předměty kanceláře, mobilní přičky, rostliny, závěsná svítidla apod. mohou detekci přítomnosti ovlivnit (zastínění).

Mont. výška	Sedící osoby	Osoby při chůzi
2,0 m	4,5 m × 4,5 m	6,0 m × 6,0 m ± 0,5 m
2,5 m	6,0 m × 6,0 m	8,0 m × 8,0 m ± 0,5 m
3,0 m	7,0 m × 7,0 m	9,0 m × 9,0 m ± 0,5 m
3,5 m	8,0 m × 8,0 m	10 m × 10 m ± 1,0 m
4,0 m	---	11 m × 11 m ± 1,0 m

ECO-IR 180A:



ECO-IR 360A:



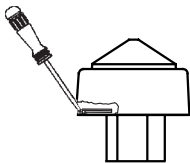
4. Montáž a připojení

4.1 Způsob montáže

Oba modely ECO-IR musí být montovány do krabic (na omítku / pod omítku). Pro montáž do stropních podhledů je nutno použít vhodné krabice do dutých stěn.

4.2 Příprava

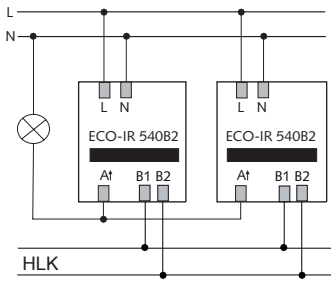
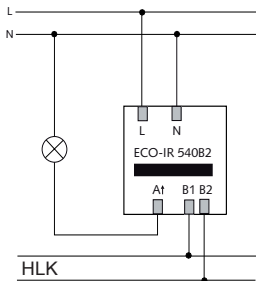
Pro oddělení vlastního čidla od výkonového dílu vytáhněte šroubovákem pojistné západky vlevo i vpravo až na doraz.



Sejměte čidlo z výkonového dílu.

4.3 Připojení

Připojte výkonový díl ECO-IR 540B2 podle schématu:



Všechna paralelně připojená čidla ECO-IR musí být připojena ke stejné fázi. Při paralelním zapojení se nezvyšuje celkově přípustné zatížení.

4.4 Krokové spínače/spínací hodiny

Zařízením ECO-IR nesmějí být řízeny žádné krokové spínače. Kombinace se spínacími hodinami je možná pouze v paralelním zapojení.

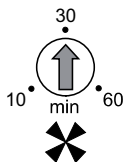
4.5 Odrušení indukčních zátěží

Indukční zátěže lze odborně odrušit pouze odpovídajícími zhášeci oblouku (např. RC kombinace)..

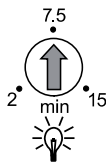
5. Uvedení do provozu

5.1 Nastavení

Provedte nastavení na zadní části sejmutého čidla. Při základním nastavení dbejte na předpisy pro nastavení dle následujících údajů.



①



②



③

① Doběh «HLK»

Nastavte potenciometrem požadovaný doběh pro spínací kontakt HLK. Nastavené hodnoty se nemění (není zde žádný efekt samoučení).

- Nastavte doběh podle aplikace a spotřebiče.

10–60 min

② Doběh osvětlení

Nastavte potenciometrem požadovaný minimální doběh pro spínací kontakt Osvětlení.

- Průchozí zóny cca 5 min
- Pracoviště cca 10 min

Při nastavení v rozmezí 2–15 min se doběh mění na základě samoučení v tomto rozsahu. Výjimka: Hodnota nastavení 2 min zůstává fixní.

③ Světelná citlivost sepnutí «LUX»

Stupnice

- Průchozí zóny (žádné pracoviště) cca 2
- Pracoviště (kanceláře, zasedací místnosti atd.) cca 4
- Činnosti náročné na osvětlení (laboratoře, kreslírný) > 5
- Deaktivace měření jasu «on»

V závislosti na místě montáže, dopadu světla, vybavení nábytkem, odrazivosti místnosti a nábytku, může být zapotřebí korekce nastavení o 1–2 dílky stupnice.

5.2 Průběh při spuštění

- Po nastavení zasuněte horní část do výkonového dílu.
- Dbejte na identickou orientaci popisu: Poloha popisu musí na obou částech souhlasit.
- Při každém zasunutí snímací hlavy do výkonového dílu, nebo po každém zapnutí napájení projde čidlo přítomnosti spouštěcí fázi (90 s) s následnou servisní fází (10 min). Potom čidlo samo přejde do režimu běžného provozu.



Při sesazování čidla nepoužívejte násilí!
Dbejte na správnou orientaci.

- Netlačte na čočku. Vlastní čidlo uchopte pouze za bílý okraj.
- Asi po 90 sekundách od nasazení (spouštěcí fáze) oba spínací kontakty sepnou:
- Světlo trvale svítí, ventilace je v provozu.
- V navazující servisní fázi reaguje čidlo ECO-IR na změny jasu bez zpoždění, aby bylo možno rychle přezkoušet nastavenou hodnotu sepnutí denního světla (lx).
- Dojde-li v místnosti k poklesu jasu (např. zavřením žaluzií), po podkročení hodnoty sepnutí se osvětlení zapne. Osvícení čidla kapesní svítilnou ovlivní vypnutí osvětlení. Nastavením hodnoty v luxech na «on» se měření jasu deaktivuje.

- Servisní fáze se po 10 minutách automaticky ukončí.
- Pokud je nutno jednu z veličin změnit, zopakujte postup nastavení.
- Po dokončení testu zcela zasuňte bezpečnostní blokování mezi snímací hlavou a výkonovým dílem. Poté je čidlo připraveno k provozu.

5.3 Demontáž/Dodatečné nastavení

- Jestliže potřebujete demontovat snímací hlavu, nebo když chcete později změnit nastavení, uvolněte před sejmutím hlavy bezpečnostní blokování vytažením obou blokovacích západek šroubovákem.

6. Technická data

Snímací hlava ECO-IR 180A		
Rozsah snímání	vodorovně	180°
Doporučená montážní výška		cca 1,6–2,2 m
Maximální dosah		< 10m
Měření denního světla Měření světla deaktivováno		cca 50–1600 lx „on“
Doběh «Světlo»		2–15 min
Doběh «HLK»		10–60 min

Snímací hlava ECO-IR 360A		
Rozsah snímání	vodorovně svisle	360° 120°
Doporučená montážní výška		2,0– 3,5 m
Maximální dosah		8 × 8 m (mont. výška 2,5 m) 9 × 9 m (mont. výška 3,0 m)
Měření denního světla Měření světla deaktivováno		cca 50–1600 lx „on“
Doběh «Světlo»		2–15 min
Doběh «HLK»		10–60 min

*) Použití zářivek T5: Při srovnatelné výkonové hodnotě (W) zářivek T5 lze na spínací kontakt čidla pohybu připojit stejný počet elektronických předřadníků jako u zářivek T8. Při použití zářivek 80 W je počet v porovnání se zářivkami 58 W poloviční.

Společný výkonový díl ECO-IR 540B2	
Jmenovité napětí	230 V ± 10 %, 50 Hz
Výstup relé A	«Osvětlení»
Provedení kontaktu	230 V ± 10 %
Maximální spínaný výkon	1400 VA
Max. počet elektronických předřadníků *) (Pro větší zátěže je nutno zařadit relé nebo stykač)	12× (1×58 W); 6× 2×58 W) 18× (1×36 W); 9× 2×36 W) 18× (< 36 W)
Výstup relé B	«HLK»
Provedení kontaktu bezpotenciální Třída ochrany II	24 V ≅ 2 A m, 230 V~2 A m EN 60730-1
Doporučená max. zátěž	100 W / 460 VA
Vestavná hloubka	35 mm
Montážní průměr	55 mm
Integrovaná montážní deska	70×70 mm
Bezšroubové svorky (tuhé vodiče)	max. 1.5 mm ²
Velikost krabice pod omítku	Vel. 1, (NIS, PMI)
Teplota okolního prostředí	0–50 °C
Stupeň krytí	IP 40
Číslo výrobků	
ECO-IR 180A	202 0 050
ECO-IR 360A	202 0 000
Rámeček na omítku ECO-IR 180	907 0 511
Rámeček na omítku ECO-IR 360	907 0 512

7. Prohlášení o poskytnutí záruky

Čidla přítomnosti Theben HTS jsou vyráběna s maximální pečlivostí, s použitím nejmodernějších technologií a jejich kvalita je ověřována. Při použití v souladu s daným účelem proto čidla Theben HTS zaručují bezporuchovou funkci. Pokud by však přesto došlo k závadě, poskytuje společnost Theben HTS v rámci obecných obchodních podmínek na čidla záruku:

Nezapomeňte přitom zejména na to,

- že záruční doba činí 24 měsíců od data výroby.
- že záruka zaniká, pokud Vy nebo třetí osoba provedete na zařízení změny nebo opravy.
- že v případě, kdy je číslo přítomnosti připojeno k softwarově řízenému systému, je záruka pro toto připojení platná pouze při dodržení uvedených specifikací rozhraní.

Zavazujeme se, že všechny díly předmětu dodávky, které jsou prokazatelně poškozené nebo nepoužitelné v důsledku materiálových vad, chybné konstrukce nebo vadného provedení, v co nejkratší době opravíme nebo vyměníme.

Zasílání

V případě záruky odešlete zařízení s dodacím listem a stručným popisem závady příslušnému odbornému prodejci.

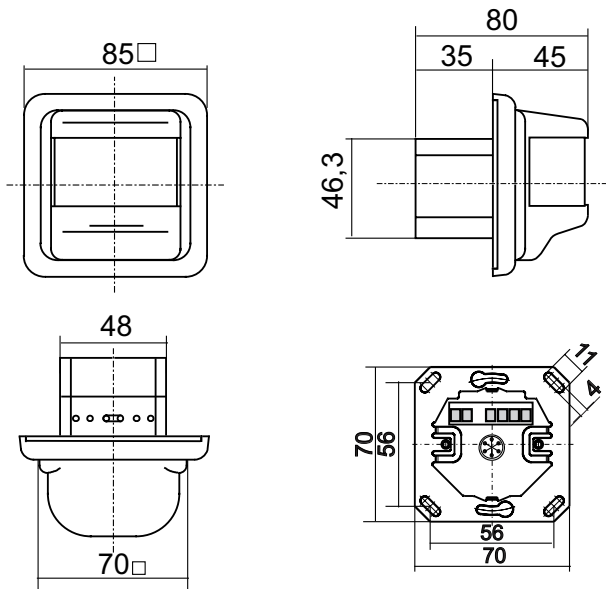
Práva průmyslového vlastnictví

Koncepce, jakož i hardware a software těchto zařízení jsou chráněny autorskými právy.

8. Odstraňování závad

Porucha	Příčina	Odstranění
Po zasunutí čidla světlo svítí.	Během 90 s po zasunutí čidla jsou oba výstupy sepnuté (servisní fáze)	Čekejte 90 s. Po této době reaguje zařízení na změny jasu 10 minut bez zpoždění
Okamžitá reakce na změnu jasu	Zařízení se po dobu 10 minut nachází v servisní fázi	Po uplynutí servisní fáze reaguje zařízení na změny jasu se zpožděním
Navzdory přítomnosti a nedostatku denního světla osvětlení nesvítí	1. Příliš nízká hodnota v luxech. 2. Mezery v rozsahu snímání, výhled může být omezen	1. Nastavte vyšší hodnotu v luxech 2. Změňte místo instalace nebo odstraňte překážky v rozsahu snímání
Světlo se ustavičně zapíná a vypíná (bliká)	1. Jsou ovládaný halogenové nebo běžné žárovky. 2. Přímé ozáření zářivkami je příliš vysoké	1. Nastavte hodnotu v luxech na „on“ nebo vyměňte žárovky za běžné či úsporné zářivky 2. Zkontrolujte uspořádání svítidel
Osvětlení trvale svítí / čidlo spíná bez důvodu	1. Hodnota v luxech je příliš vysoká. 2. Byly registrovány další pohyby. 3. Aktivován externí stykač nebo relé 4. Paralelní zapojení více čidel	1. Nastavte menší hodnotu v luxech 2. Zařízení s náhlým vyzářováním tepla (teplovzdušné ventilátory atd.), pohybující se objekty (záclony atd.), domácí zvířata? 3. Indukční zátěže s RC členy 4. Kontrola nastavení hodnoty v luxech
Navzdory přítomnosti zhasíná osvětlení	Příliš těsně nastavený minimální doběh	Ověřte doporučení pro nastavení, nastavte vyšší dobu doběhu
Rozsah snímání je menší, než je uvedeno	1. Objekty ve výhledu 2. Čidlo je na nevhodném stanovišti	1. Odstraňte rušivé překážky apod. Změňte umístění čidla 2. Zkontrolujte rozsah snímání

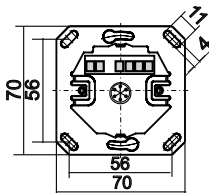
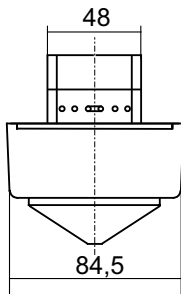
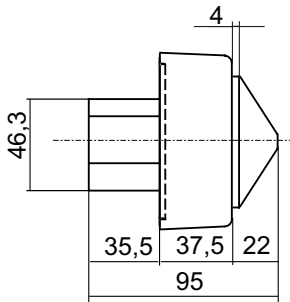
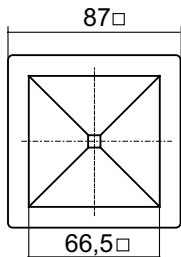
Rozměry ECO-IR 180A



Technické měny a tiskové chyby vyhrazeny

Rozměry ECO-IR 360A

CZ



CE prohlášení o shodě



Toto zařízení odpovídá ochranným opatřením EMV směrnice 2004/108/EG, jakož i NSR 2006/95/EG.



Elektro-System-Technik s.r.o.

Výhradní dodavatel značky Theben do ČR

Pod Pekárnami 338/12, CZ – 190 00 Praha 9-Vysočany

T: +420 266 090 711, F: +420 266 090 717

E: obchod@est-praha.cz, www.est-praha.cz

EST Elektro-System-Technik, s.r.o.

Výhradní dodavatel značky Theben do SR

Mnešická 11, SK – 915 01 Nové Mesto nad Váhom

T: +421 327 740 810, F: +421 327 740 821

E: info@est-slovensko.sk, www.est-slovensko.sk