



# FERRET PLUS<sup>®</sup>

Víceúčelová bezdrátová inspekční kamera

## Uživatelská příručka a často kladené otázky



**PRACUJTE BEZPEČNĚ. PRACUJTE CHYTŘE. CHYTRÝ NÁSTROJ. CHYTRÁ VOLBA**

Vizuální inspekce

Inspekce kabelů

Údržba

**Vítejte ve Ferret komunitě!**  
**Děkujeme, že jste si vybrali kameru Ferret Plus**



**Sdílejte na sociálních sítích**    

Ferret komunita bude ráda, když uvidí, jak používáte Ferret kameru v práci nebo doma a jak Ferret kamera přispěla k Vaší záchraně!

Sdílejte a přidejte si nás na sociálních sítích.

Sledujte nás na **@FerretTools**  
Oficiální hashtag **#FerretTools**



**Navrženo a zkonstruováno na  
Novém Zélandu firmou:**

Ferret Tools Limited

**US Patent D909449**

**Ferret Plus**

Model CFWF50P

Version 4.0 © 2023

**Záruka výrobce 2 roky**  
[www.ferrettools.com](http://www.ferrettools.com)

Vyrobeno v Číně

## FUNKCE KAMERY FERRET PLUS:



Vestavěný WiFi hotspot,  
bezdrátová a dobíjecí



Bezplatná a snadno  
použitelná aplikace



Přímý přenos v kvalitě



Nastavitelné jasně  
bílé LED



Digitální zoom



Vestavěná paměť  
(přímo v kameře)



Bezkontaktní  
detektor napětí



Proměnné ohnisko  
ovládané z aplikace



Super rychlé nabíjení



Režim zobrazení  
"vždy nahoru"

Kamera **Ferret Plus** přináší nejnovější inovace v technologii inspekčních nástrojů. Dokonalá pro někoho, kdo má rád nejmodernější technologie se všemi vychytávkami včetně oceněných funkcí, což usnadňuje a urychluje bezproblémovou práci.

**Ferret Tools:** vytváří budoucnost novým myšlením a inovacemi v technologii chytrých inspekčních kamer pro profesionály a domácí kutily.

**Objevujte celý sortiment Ferret Tools na: [www.ferrettools.com](http://www.ferrettools.com)**

## SPECIFIKACE FERRET PLUS

<b>Model</b>	<b>CFWF50P</b>
<b>Rozměry</b>	<b>80mm x 32mm</b>
<b>Váha</b>	<b>33g</b>
<b>Rozlišení kamery</b>	<b>720p HD</b>
<b>Dosah bezdrátového spojení</b>	<b>do 40 m přímé viditelnosti</b>
<b>Provozní doba</b>	<b>do 90 min (při nastaveném středním jasu LED)</b>
<b>Doba nabíjení</b>	<b>~80 min (95% za 60 min)</b>
<b>Frekvence WiFi</b>	<b>2.4GHz</b>
<b>Provozní napětí</b>	<b>5V DC</b>
<b>Provozní teplota</b>	<b>32°F to 95°F (0°C to 35°C)</b>
<b>Skladovací teplota</b>	<b>-4°F to 113°F (-20°C to 45°C)</b>
<b>Bezkontaktní detektor napětí v rozsahu</b>	<b>cca 50 – 1000 V AC</b>

Celou informaci o produktu najdete zde: [www.ferrettools.com/support](http://www.ferrettools.com/support)

## SADA FERRET PLUS OBSAHUJE:



Vyztužené  
pouzdro



Kameru Ferret Plus, krytí  
IP67 při našroubovaném  
zadním krytu



Ohebný nástavec  
„husí krk“



Silný hák, magnet a  
závitový adaptér



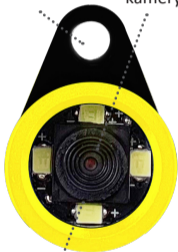
Pravoúhlý  
adaptér

## FEATURES OF YOUR FERRET PLUS CAMERA

### Zpředu

Šroub v  
příslušenství Ferret

Objektiv  
kamery



Nastavitelné jasně  
bílé LED

### Ze zadu

Indikace zapnutí /  
nabíjení LED

Připojení tyče nebo  
prutu nebo ohebného  
nástavce „husí krk“



Power  
switch

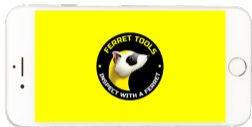
Nabíjecí zásuvka  
USB-C



Kamera je vodotěsná,  
jen když je našroubován  
zadní kryt



## 1 Stáhněte si bezplatnou Ferret aplikaci



Oskenujte QR kód nebo hledejte „Ferret Tools“



Předpoklad iOS  
V9.0 nebo pozdější



Předpoklad Android  
V6.0 nebo pozdější

**POZOR:** Během instalace nebo prvním použití aplikace musíte zpřístupnit galerii na svém telefonu nebo tabletu, aby bylo do ní možné ukládat fotky a videa.

## 2 Spojte se s Vaší Ferret Kamerou

Zapněte Ferret kameru. Vypínač napájení kamery je na zadní straně kamery pod zadním krytem. Trvá to cca 2 sec, než kamera naběhne.



**POZOR:** Krytí kamery IP67 platí jen tehdy, je-li nasazen zadní kryt

V telefonu nebo tabletu zapněte WiFi a v seznamu WiFi vyhledejte SSID **Ferret-Plus-XXXX**. Kamera Ferret má vestavěný hotspot WiFi, takže není potřeba žádná další síť WiFi.

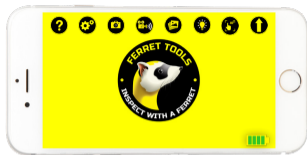
**POZOR:** Kamera se nepřipojí pomocí Bluetooth – má pouze WiFi.

## 3 Užijte si svou Ferret kameru a začněte šetřit čas a peníze, pracovat bezpečně a chytře



## APLIKACE FERRET TOOLS

Bezplatná a snadno použitelná aplikace na iOS a Android



Aplikace Ferret Tools má následující tlačítka:

Nápověda



Zachycení fotek  
a videí



Nastavení jasu  
LED



Režim celé  
obrazovky



Nastavení

Galerie fotek a  
videí

Automatické ostření /  
Manuální ostření

Indikátor  
kapacity  
baterií



## NASTAVENÍ JASU LED

Jas LED Vaší Ferret kamery lze nastavovat dvěma způsoby:

1. Stiskněte tlačítko Nastavení jasu LED pro nastavení jasu na jednu ze tří hodnot



VYP



NORMAL



MAX

2. Stiskněte a podržte tlačítko Nastavení jasu LED. Pod tlačítkem se objeví posuvník, kterým můžete pohybovat nahoru nebo dolů a měnit jas LED.

## DIGITÁLNÍ ZOOM

Použijte dva prsty pro přiblížení obrazu



## AUTOMATICKÉ OSTŘENÍ / MANUÁLNÍ OSTŘENÍ



Tlačítko Automatické ostření – To Vám umožňuje kliknout na určitou oblast na obrazovce a kamera na tuto oblast zaostří.



Tlačítko Manuální ostření – To Vám umožňuje zaostřit ručně posuvníkem na blízký detail. Klikněte na tlačítko a objeví se posuvník.



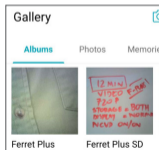
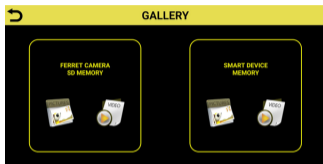
Posuvník pro Manuální  
zaostření

Posuvník pro jas  
LED



Kamera Ferret Plus poskytuje zvláštní galerie pro obrázky a videa zachycené ve Ferret SD paměti a Vašem chytrém zařízení.

Pro Ferret Plus (paměť chytrého zařízení) a Ferret Plus SD jsou ve Vaší galerii vytvořeny zvláštní složky. Můžete prohlížet nebo exportovat fotky a videa z Vaší Ferret kamery přímo z galerie Vašeho chytrého zařízení.



## NASTAVENÍ V APLIKACI

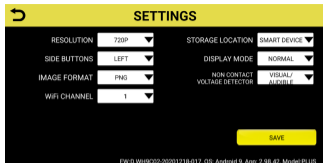


Pro vstup do Nastavení, stiskněte tlačítko Nastavení.

Jestliže je pro Vaši Ferret kameru připravena aktualizace firmwaru, objeví se vlevo dole na obrazovce Nastavení tlačítko „Aktualizace firmwaru“.

Obrazovka Nastavení Vám umožní udělat následující:

1. Změnit rozlišení kamery ze 720p na 360p, pokud je žádoucí menší rozlišení.
2. Nastavte tlačítka kamery a videa, aby byly na levé nebo na pravé straně hlavní obrazovky aplikace pro snazší ovládání jednou rukou.
3. Select JPG or PNG image format (Android devices only).
4. Přecházejte na různé WiFi kanály, pokud rušení z jiných zařízení brání, aby se kamera spojila s Vaší aplikací (doporučené a defaultní nastavení je Auto)

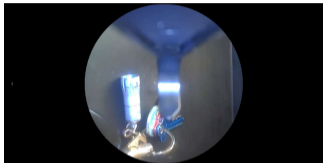


## APP SETTINGS

5. Změňte režim zobrazení z normálního (orientace obrazu sleduje orientaci kamery) na režim „vždy nahoru“ – buď kruhová anebo celá obrazovka. V režimu „vždy nahoru“ zůstává obrázek orientován správně nahoru bez ohledu, jak je natočena kamera.

6. Zvolte Umístění pro uložení obrázků a videí zachycených kamerou Ferret Plus – chytré zařízení (telefon nebo tablet), Ferret Plus (paměť v kameře) nebo obojí. Zvolte Ferret Plus nebo obojí, pokud provádíte inspekci uvnitř trubek, pod zemí nebo v situacích, kde můžete ztratit WiFi spojení s Vaším chytrým zařízením.

7. Změňte nastavení alarmu pro bezkontaktní detektor napětí.



Režim „vždy nahoru“ kruhový zapnut



Vizuální alarm bezkontaktního detektoru napětí

## ČASTO KLADENÉ OTÁZKY

### **Nemůžu se připojit, ani nevidím kameru, když hledám zařízení Bluetooth.**

Ferret kamera má vestavěný WiFi hotspot. Není potřeba žádná další síť, kamera se nepřipojuje pomocí Bluetooth.

### **Může se kamera použít pod zemí, pod vodou nebo uvnitř trubky?**

Ferret Plus se může nastavit tak, že bude nahrávat video na SD kartu přímo v kameře, což umožní nahrávat video, i když WiFi spojení vypadlo. Jiné Ferret kamery pod zemí, pod vodou nebo v kovových trubkách nebudou fungovat, protože v těchto situacích dojde k přerušení WiFi signálu.

### **Jak dlouho lze používat Ferret kameru bez nutnosti dobíjení?**

Vaše Ferret kamera funguje až 90 min při LED nastavených na normální jas, než je potřeba ji dobít.

### **Nemohu se připojit k WiFi nebo WiFi se nepřipojí k mému Androidu.**

Některé Androidy nechápou, proč se chcete připojit na WiFi bez internetu. Jestliže se zobrazí upozornění, zkontrolujte hlášku „Příště nezobrazovat“ a klikněte na OK/ANO.

## ČASTO KLADENÉ OTÁZKY

### **Co indikují zadní LED?**

Zadní LED indikují: ČERVENÁ = nabíjení, OFF = plně nabitá, BÍLÁ = kamera zapnuta

### **Mohu se připojit k WiFi, ale v aplikaci se neukazují žádné obrázky.**

Jděte na Nastavení -> Využití dat -> Využití mobilních dat a sjeďte dolů a zvolte Ferret App. Vypněte mobilní data.

### **Když se snažím stáhnout aplikaci, žádá to po mně heslo. Proč?**

Ferret aplikace je zdarma – nikdy nevyžaduje heslo ani kód. Váš telefon někdy žádá o zadání hesla, protože App Store nemá platební metodu.

### **Proč aktualizace firmwaru nepostupuje, zůstává stále na 0%?**

Zkuste dát Váš telefon do režimu Letadlo, zapněte znovu WiFi Vašeho telefonu, restartujte Ferret aplikaci a Ferret kameru a pokuste se firmware aktualizovat znovu.

Jestliže jste nenašli svou otázku v Často kladených otázkách, podívejte se na [www.ferrettools.com/support](http://www.ferrettools.com/support) nebo nám napište na [support@ferrettools.com](mailto:support@ferrettools.com)



# ZÁRUKA

## Váš FERRET má 2letou záruku na výměnu



V nepravděpodobném případě poruchy kamery do 2 let po koupi, napište email na [support@ferrettools.com](mailto:support@ferrettools.com) nebo ji zkrátka vraťte na místo koupě s důkazem o koupi.

Závada vlivem fyzického poškození, chybného použití nebo zneužití, zanedbání nebo vlhkosti není kryta. Kamera nemá části opravitelné uživatelem. Demontáž způsobí zánik záruky.

### **Důležitá informace – Li-Ion baterie**

Ferret kamera obsahuje Li-Ion baterie. Pro optimální využití baterií neskladujte kameru s vybitou baterií, neskladujte kameru při teplotě vyšší než 35 °C, a když kameru nepoužíváte, dobíjejte ji každých 6 měsíců na plné nabití.

**POZOR:** Jestliže baterii vyměníte za nesprávný typ, hrozí exploze. Vyhození baterie do ohně nebo horkých kamen, nebo mechanické rozbíjení nebo rozřezávání baterie může způsobit explozi; nechání baterie při extrémně vysoké teplotě může způsobit explozi nebo únik hořlavé tekutiny nebo plynu; vystavení extrémně nízkému tlaku vzduchu může způsobit explozi nebo únik hořlavé tekutiny nebo plynu.



Toto zařízení bylo testováno a shledáno vyhovujícím limitům pro digitální zařízení třídy B podle části 15 pravidel FCC. Tyto limity jsou navrženy tak, aby poskytovaly přiměřenou ochranu proti škodlivému rušení v obytné instalaci. Toto zařízení vytváří a může vyzařovat vysokofrekvenční energii, a pokud není instalováno a používáno v souladu s pokyny, může způsobit škodlivé rušení rádiových komunikací. Neexistuje však žádná záruka, že v konkrétní instalaci k rušení nedojde. Pokud toto zařízení způsobuje škodlivé rušení rozhlasového nebo televizního příjmu, což lze zjistit vypnutím a zapnutím zařízení, doporučujeme uživateli, aby se pokusil rušení odstranit jedním nebo více z následujících opatření:

- přeměřovat nebo přemístit přijímací anténu
- zvětšit vzdálenost mezi zařízením a přijímačem
- zapojit zařízení do zásuvky jiného okruhu, než je ta, v níž je zapojen přijímač
- požádejte prodejce nebo zkušeného rádiového/televizního technika o pomoc.

Toto zařízení splňuje požadavky části 15 pravidel FCC. Provoz podléhá následujícím dvěma podmínkám: (1) Toto zařízení nesmí způsobovat škodlivé rušení a (2) toto zařízení musí akceptovat jakékoli rušení, včetně rušení, které může způsobit nežádoucí provoz.

Jakékoli změny nebo úpravy, které nejsou výslovně schváleny stranou odpovědnou za shodu, mohou vést ke ztrátě oprávnění uživatele k provozu zařízení.

#### **Vystavení rádiovým vlnám**

Zařízení splňuje limity FCC pro expozici záření stanovené pro nekontrolované prostředí.

Toto zařízení by mělo být instalováno a provozováno v minimální vzdálenosti 0 mm mezi zářičem & vaším tělem.