

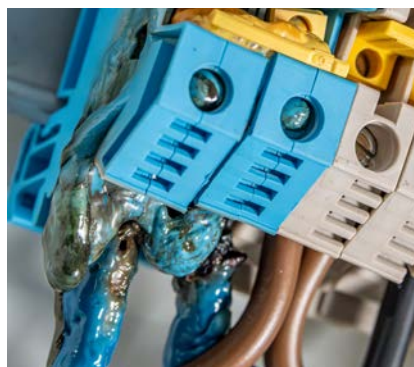
Sada letáků: Výrobky Doepke





Zaostřeno na neutrální vodič Spínací zařízení s monitorováním sítě

NOVINKA!



Jednou z nejčastějších příčin poškození elektronických zařízení je přerušení neutrálního vodiče. Pokud jsou fázové vodiče nerovnoměrně zatížené, dochází k posunu nulového bodu, což vede k přepětí nebo podpětí. Důsledkem může být poškození nebo porucha připojených elektronických zařízení, nebo v nejhorším případě požár.

Řešení: Bezpečnost pomocí monitorování sítě

Proudové chrániče (RCCB/DFS) a hlavní vypínače (MSC/DHS) řady NU monitorují všechny vodiče pod napětím a nulový vodič na straně napájení. Hlavní vypínač MSC NUS také monitoruje pomocí senzoru sběrnici nulového vodiče. V případě poruchy se pomocí vypínačů řady NU odpojí všechny vodiče sítě, zatímco u MSC NUS se odpojí pouze vodiče pod napětím.

Název produktu	číslo výroby
DFS 6 040-4 / 0,03 - A NU	09134801
DFS 6 063-4 / 0,03 - A NU	09144801
DFS 6 040-4 / 0,03 - B SK NU	09134899
DFS 6 063-4 / 0,03 - B SK NU	09144899
DHS 6 - 063 NU	09900019
DHS 6 - 063 NUS	09900020



DFS typ AC

Původ proudového chrániče (RCD):

Proudové chrániče typu AC poskytují spolehlivou na síťovém napětí nezávislou ochranu pouze proti střídavým zbytkovým proudům. Proudové chrániče Doepke DFS AC jsou synonymem bezpečnosti a kvality díky testování jednotlivých kusů v Německu.

Klíčová fakta:

- Nízké ztrátový výkon ve srovnání s jinými produkty na trhu.
- Masivní svorkovnice až do průřezu vodiče 50 mm² oboustranné dvouvrstvé svorkovnice.
- Dvouvrstvé svorkovnice na obou stranách pro velké průřezy vodičů a připojení sběrnic.
- Jmenovité proudy až 125 A.
- Vysoká zkratová odolnost.

Možnosti využití:

- Pro světelné obvody s žárovkami.
- Topné spirály, elektrické ohřivače, topné desky.

Normy IEC:

- Produkt: IEC 61008-1
- Instalace: IEC 60364 části 4-41 a 5-53





DFS typ A

Standardní ochrana pro mnoho aplikací:

Zařízení Doepke DFS A poskytují spolehlivou, na síťovém napětí nezávislou ochranu proti pulzním a střídavým poruchovým proudům na síťové frekvenci. Jsou synonymem bezpečnosti a kvality díky testování jednotlivých kusů v Německu a všestranně využitelné díky velkému počtu provedení.

Klíčová fakta:

- Nízké ztráty výkonu ve srovnání s konkurenčními produkty na trhu
- Masivní připojovací svorky až do průřezu vodiče 50 mm²
- Oboustranné dvouvrstvé svorkovnice na obou stranách pro velké průřezy vodičů a připojení sběrnic
- Jmenovité proudy až 125 A
- Vysoká zkratová odolnost
- Široký sortiment produktů díky různým verzím s funkcí dálkového vypnutí, speciální napětí/frekvence, pro těžební provoz, pro ohřev spínačů, selektivní a mnoho dalšího

Možnosti využití:

- Pro zásuvkové obvody a standardní osvětlení, obvody s motory ventilátorů, stmívače, obytné a komerční budovy

Normy IEC:

- Produkt: IEC 61008-1
- Instalace: IEC 60364 části 4-41 a 5-53





DFS typ F

Na budoucnost připravené řešení proudové ochrany pro domácnosti a firmy: DFS F poskytuje spolehlivou, na síťovém napětí nezávislou ochranu před pulzními a střídavými reziduálními proudy, jakož i reziduálními proudy se smíšenými frekvencemi. Díky tomu je ideální ochranou pro moderní domácnosti a firmy. Bezpečnost je zajištěna testováním každého výrobku v Německu.

Klíčová fakta:

- Nízké ztrátový výkon ve srovnání s obdobnými produkty na trhu
- Masivní připojovací svorky až do průměru vodiče 50 mm²
- Oboustranné dvouvrstvé svorkovnice na obou stranách pro velké průřezy vodičů a připojení sběrnic
- Krátkodobé zpoždění a odolnost proti blesku
- Jmenovité proudy až 125 A
- Vysoká zkratová odolnost

Možnosti využití:

- Pro obvody se zátěží využívající jednofázové frekvenční měniče (např. pračky, klimatizace, pneumatická kladiva) nebo jednofázové spínané napájecí zdroje (LED osvětlení)

Normy IEC:

- Produkt: IEC 61008-1, IEC 62423
- Instalace: IEC 60364 části 4-41 a 5-53





DFS typ B

Všestranné řešení pro staveniště, obchod a průmysl:

Řada DFS B od společnosti Doepke nabízí spolehlivou, na všechny proudy citlivou ochranu proti reziduálnímu proudu až do 150 kHz. Jsou ideálním řešením pro všechna zařízení, která v případě poruch vytváří hladké stejnosměrné reziduální proudy, a pro zátěže s frekvenčně modulovanými výstupy.

Klíčová fakta:

- Zaznamenává poruchové proudy všech druhů až do 150 kHz
- Nízké ztráty výkonu ve srovnání s konkurenčními produkty na trhu
- Masivní připojovací svorky až do průměru vodiče 50 mm²
- Oboustranné dvouvrstvé svorkovnice na obou stranách pro velké průřezy vodičů a připojení sběrnic
- Krátkodobé zpoždění a odolnost proti blesku
- LED indikátor provozu
- Jmenovité proudy až 125 A
- Vysoká zkratová odolnost
- Široký sortiment produktů

Možnosti využití:

- Stavebnictví, průmysl, obchod, elektrické obvody pro jeřáby, čerpadla, ventilátory, kompresory, vibrátory, výtahy, eskalátory

Normy IEC:

- Produkt: IEC 61008-1, IEC 62423
- Instalace: IEC 60364 části 4-41 a 5-53





DFS typ A KV

Spolehlivá flexibilita systému: Krátkodobě zpožděné chrániče

DFS A KV jsou obzvláště odolné vůči vysokým zapínacím proudům nebo přepětovým proudům během bouřek. Tím se snižuje počet falešných vypnutí a prodlužuje se provozní doba elektrického systému.

Klíčová fakta:

- Ochrana proti pulzním a střídavým poruchovým proudům nezávislá na síťovém napětí
- Krátkodobě zpožděná a odolná proti blesku
- Vysoká odolnost vůči přepětovým poruchovým proudům a následným proudovým impulzům vyvolaným síťovým napětím
- Nízké ztráty výkonu ve srovnání s podobnými produkty na trhu
- Masivní připojovací svorky až do průměru vodiče 50 mm²

Možnosti využití:

- Instalace s dlouhými kabelovými trasami za proudovým chráničem (RCD), instalace s mnoha zářivkami, LED osvětlením, počítačovými systémy a solárií

Normy IEC:

- Produkt: IEC 61008-1
- Instalace: IEC 60364 části 4-41 a 5-53





HD (pro vysoké zatížení)

Specialista pro náročná prostředí:

Proudové chrániče Doepke v provedení HD jsou obzvláště odolné vůči teplu, chladu, vlhkosti, korozivním plynům a prachu.

Klíčová fakta:

- Zvýšená ochrana díky speciálním slitinám a zámku spínače z nerezové oceli
- Stála ochrana i bez napětí
- Vysoký rozsah provozních teplot až 60 °C
- Téměř všechny chrániče DFS jsou k dispozici v provedení HD

Možnosti využití:

- Rozvodné jednotky na staveništích, elektrické rozvodné systémy v průmyslu, zemědělství, bazény, lakovny, tiskárny, chladírenské sklady, nabíjecí stanice pro elektromobily

Normy IEC:

- Produkt: IEC 61008-1
- Instalace: IEC 60364-5-51



mráz



teplo



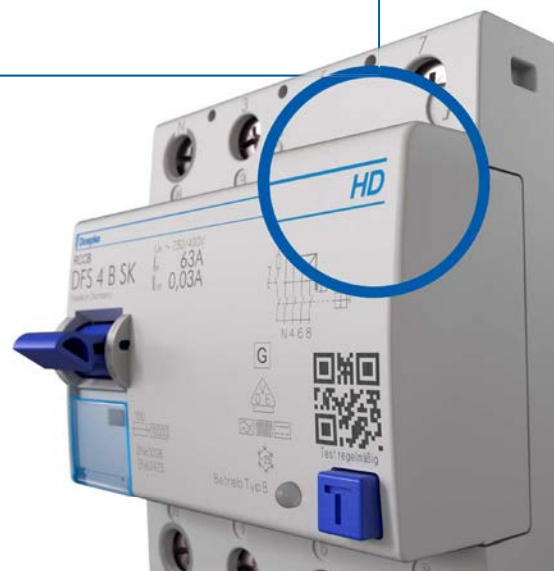
prach



vlhkost



škodlivé plyny



DFS 4 A HT

Bezpečnost při vysokých teplotách: DFS 4 A HT (high temperatures) je obzvláště odolný vůči vysokým teplotám. Spínač funguje spolehlivě a bez omezení až do okolní teploty 75 °C. Jsou synonymem bezpečnosti a kvality díky testování jednotlivých kusů v Německu.

Klíčová fakta:

- Citlivý na pulzní a střídavý proud
- Snáší plný jmenovitý proud 40 A až do 75 °C
- Bez snížení výkonu až do 75 °C
- Odolné vůči chladu, prachu, korozivním plynům a vlhkosti

Možnosti využití:

- Venkovní rozvaděče vystavené silnému slunečnímu záření, nabíjecí stanice pro elektromobily a nástěnné boxy (pokud je k dispozici ochrana 6 mA DC), vytápění trávníků na stadiónech, elektrické instalace v "horkých prostředích"

Normy IEC:

- Produkt: IEC 61008-1
- Instalace: IEC 60364 části 4-41 a 5-53





DFS 4 040-4/0,01-A

Bezpečnost pro vířivky a koupací zařízení: Jakmile se setkají lidé, voda a elektřina, zajistí proudové chrániče 10 mA (RCD) maximální bezpečnost. Doepke nabízí dvoupólové a nyní i ve čtyřpólové provedení se jmenovitým proudem 40 A.

Klíčová fakta:

- Pulzní a na střídavý proud citlivý proudový chránič, typ A
- Zvýšená úroveň ochrany pro mokré prostory
- Jmenovité proudy až 40 A pro motory čerpadel v bazénech a vířivkách
- Jsou synonymem bezpečnosti a kvality díky testování jednotlivých kusů v Německu.

Možnosti využití:

- Všude, kde se setkává elektřina, voda a lidé: Bazény, vířivky, koupaliště

Normy IEC:

- Produkt: IEC 61008-1
- Instalace: IEC 60364-7-701





DFS Audio

Bezpečnost bez ztráty zvuku: DFS Audio spolehlivě chrání před pulzními a střídavými poruchovými proudy, stejně jako před proudy se smíšenými frekvencemi. Akusticky se chová, jako by neexistoval, a tím zajišťuje bezchybný zvuk. To potěší zvukové inženýry, hudebníky a nadšence hi-fi.

Klíčová fakta:

- Krátkodobé zpoždění a odolnost proti blesku
- Nízké ztráty výkonu ve srovnání s jinými produkty na trhu
- Neomezený tok proudu díky vysoce kvalitním komponentům (masivní postříbřené svorky a vnitřní vodiče z vysoce čisté bezkyslíkaté mědi)
- Konstrukce s extrémně nízkou impedancí
- Žádné indukční komponenty během normálního provozu
- Vypadá dobře: vinylová černá s perleťově bílým písmem a pozlacenými připojovacími šrouby

Možnosti využití:

- Zvuková a televizní studia. Koncertní sály, elektrické obvody pro vysoce kvalitní hi-fi systémy

Normy IEC:

- Produkt: IEC 61008-1
- Instalace: IEC 60364 části 4-41 a 5-53

„Nikdy by mě nenapadlo, že proudový chránič (RCD) může mít takový **vliv na zvuk.**“

(Michael Helmke, elektrikář a nadšenec do hi-fi)

„Je to **působivé.** Širší zvuková scéna, více PRaT (tempo, rytmus a načasování) a **basy jsou naprosto nádherné.**“

(Rocoo, Španělsko, uživatel whatsbestforum.com)





DFS 4 EV

Bezpečná elektromobilita: Při nabíjení elektromobilů se mohou vyskytnout stejnosměrné poruchové proudy větší než 6 mA. Proudové chrániče typu A nebo F je spolehlivě nedetekují. Proudové chrániče Doepke kompatibilní s elektromobily mají další zařízení pro detekci těchto poruchových proudů, a tím nabízejí kompaktní bezpečnost pro nabíjecí stanice a nástěnné nabíječky.

Klíčová fakta:

- Spolehlivá ochrana proti zbytkovému proudu i proti stejnosměrným poruchovým proudům větším než 6 mA
- Zajišťuje funkci předřazených proudových chráničů
- Kompaktní řešení v jednom zařízení
- K dispozici jako typ A a typ F, v provedení HD pro náročné prostředí, s funkcí nouzového vypnutí pro centralizované vypnutí více nabíjecích zařízení
- Bezpečnost testovaná u jednotlivých kusů v Německu!

Možnosti využití:

- Nabíjecí stanice a nástěnné boxy pro elektromobily

Normy IEC:

- Produkt: IEC 61008-1, IEC 62955
- Instalace: IEC 60364-7-722



S DFS EV: Komplexní ochrana i pro předřazené proudové chrániče (RCD).



Proudový chránič typu A: Žádná ochrana proti stejnosměrným poruchovým proudům, proudové chrániče před proudem se mohou stát „slepými“.



$I\Delta n_{DC} = 6 \text{ mA}$



DFS PV

Zařízení DFS PV bylo speciálně vyvinuto pro ochranu fotovoltaických systémů. Ve fotovoltaických systémech střídače přeměňují generovaný stejnosměrný proud na střídavý. To může také vést k hladkým stejnosměrným poruchovým proudům, které jsou spolehlivě detekovány zařízením DFS PV citlivým na všechny proudy.

Klíčová fakta:

- Splňuje normativní požadavky pro prostory s rizikem požáru
- Vysoká flexibilita systému díky optimalizovanému krátkodobému zpoždění pro FV systémy
- Snadná rozpoznatelnost v rozvaděči díky jasnému označení
- Energeticky úsporný díky nízkým ztrátám výkonu
- K dispozici také v provedení N-right, HD a dvoupólovém provedení, stejně jako prostorově úsporný proudový chránič (DRCBO PV)

Možnosti využití:

- Obvody pro FV systémy

Normy IEC:

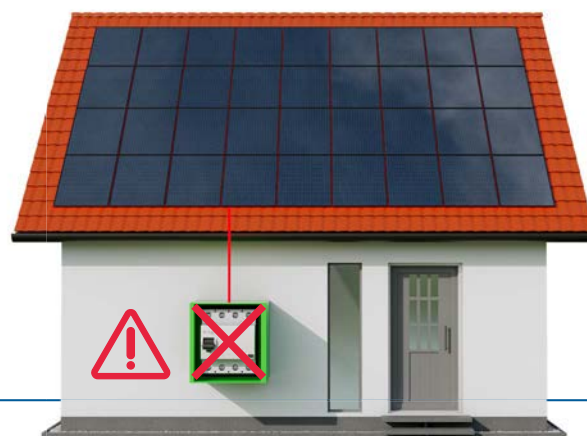
- Produkt: IEC 61008-1, IEC 62423
- Instalace: IEC 60364 části 4-41 a 5-53



S DFS PV: Komplexní ochrana a vyšší flexibilita systému díky krátkodobé zpoždění.



Proudový chránič typu A: Žádná ochrana proti hladkým stejnosměrným poruchovým proudům, riziko falešného vypnutí při zapínání.





DFS HP

DFS HP (tepelné čerpadlo) bylo speciálně vyvinuto pro ochranu tepelných čerpadel. Třífázové frekvenční měniče v tepelných čerpadlech mohou způsobovat hladké stejnosměrné poruchové proudy – ty jsou spolehlivě detekovány pomocí DFS HP citlivého na všechny proudy. Bezpečnost testovaná u jednotlivých kusů v Německu!

Klíčová fakta:

- Splňuje požadavky většiny výrobců tepelných čerpadel
- Vysoká flexibilita systému díky krátkodobému zpoždění optimalizovanému pro tepelná čerpadla
- Snadná rozpoznatelnost v rozvaděči díky jasnému označení
- Energeticky úsporný díky nízkým ztrátám výkonu
- K dispozici také v provedení N-right, HD a dvoupólovém provedení, stejně jako prostorově úsporná kombinace RCBO/MCB (DRCBO HP)

Možnosti využití:

- Obvody s tepelným čerpadlem

Normy IEC:

- Produkt: IEC 61008-1
- Instalace: IEC 60364 části 4-41 a 5-53



S DFS HP: Komplexní ochrana a vyšší flexibilita systému díky krátkodobé zpoždění.



Proudový chránič typu A: Žádná ochrana proti hladkým stejnosměrným poruchovým proudům, riziko falešného vypnutí při zapínání





Rodina nouzových odpínačů

V případě nouze: VYPNĚTE! Naše proudové chrániče (RCCB) DFS a odpínače zátěže (LSS) DHS s funkcí nouzového vypínače zcela odpojí komponenty systému a zátěže od elektrického napájení na všech pólech, když je stisknuto připojené tlačítko nouzového vypínače.

Klíčová fakta:

- Bezpečný obvod pro nouzové odpojení
- Zůstává zapnutý i při poklesu napětí
- Umožňuje připojení více tlačítek nouzového zastavení
- K dispozici jako proudový chránič typu A, typu B a jako odpínač zátěže
- Optimalizováno v provedení EV pro nástěnné boxy a nabíjecí stanice
- Volitelný dálkový pomocný spínač pro pohodlné restartování (FANA)

Možnosti využití:

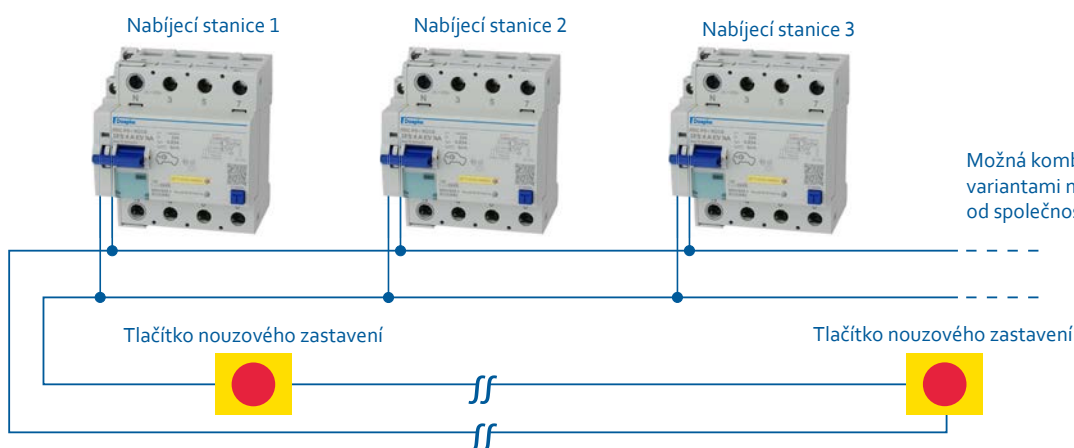
- Pro elektrická experimentální zařízení ve školách, laboratořích a výzkumných institucích, nabíjecí stanice, zejména v podzemních garážích

Normy IEC:

- Produkt: IEC 61008-1, IEC 60947-3
- Instalace: IEC 60364-4-41



Bezpečně odpojit pomocí funkce nouzového zastavení. Příklad s DFS 4 A EV NA.



Možná kombinace s dalšími variantami nouzového zastavení od společnosti Doepke.



DFL 8

Bezpečnost pro vysoké proudy: Jističe DFL 8 jsou proudové chrániče (RCD) a spolehlivě chrání před zbytkovými proudy při jmenovitých proudech až 250 A.

Klíčová fakta:

- Vysoká zkratová vypínací schopnost
- Připojovací svorky pro velké průřezy vodičů až do 185 mm²
- Integrovaný pomocný spínač
- Nastavitelné zpoždění odezvy
- K dispozici jako zbytkový proud typu A a typu B
- V závislosti na provedení s nastavitelným jmenovitým zbytkovým proudem

Možnosti využití:

- Velké jeřábové systémy, nemocnice se systémy magnetické rezonance, stupňovité napájecí systémy s vysokou zkratovým výkonem v komerčních budovách a průmyslu

Normy IEC:

- Produkt: IEC 60755, IEC 60947-2
- Instalace: IEC 60364 části 4-41 a 5-53





DPRCD-M

Mobilní osobní ochrana: DPRCD-M nabízí zvýšenou bezpečnost, když jsou zařízení 400 V připojena k existujícím instalacím s neznámou elektrickou ochranou. Kompaktní modul musí být instalován ve vhodném krytu a poté může být použit jako mobilní proudový chránič (PRCD) mezi silnoproudou zásuvkou a spotřebičem.

Klíčová fakta:

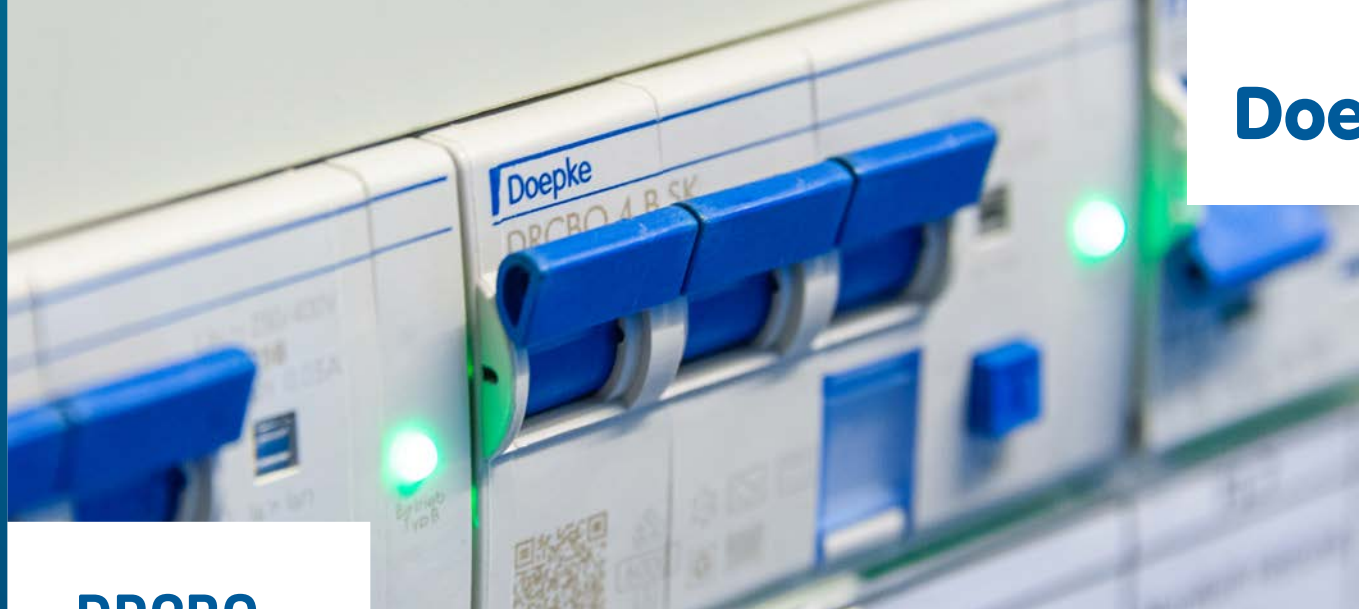
- Proudová ochrana (RCD)
- Prahová hodnota ≤ 6 mA DC zajišťuje ochrannou funkci předřazených proudových chráničů
- Monitorování ochranného a síťového vodiče
- Spínání všech pólů, včetně ochranného vodiče
- Podpěťová spoušť, externí detekce zbytkového proudu
- Blokování levotočivých fází (volitelné)
- Krátkodobé zpoždění a ochrana proti blesku
- Lze instalovat do rozvodných skříní od mnoha výrobců
- Doporučeno Německým ústavem sociálního úrazového pojištění pro stavebnictví (BG Bau)

Možnosti využití:

- Jarmarky, veletrhy, koncerty, eventová technika, záchranné operace, staveniště



$I_{\Delta nDC} = 6$ mA



DRCBO

Naše proudové chrániče/miniaturní jističe DRCBO 3 a 4 jsou první volbou pro spolehlivou ochranu elektrických obvodů před poruchovými proudy, zkraty a přetížením. S DRCBO ušetříte místo a můžete rozdělit elektrický systém tak, aby v případě poruchy byl odpojen pouze postižený obvod.

Klíčová fakta:

- K dispozici jako typy proudových chráničů AC, A, F a B
- K dispozici s vypínacími charakteristikami B a C; DRCBO 3 F k dispozici také s charakteristikou D
- Pro obvody se stroji, transformátory nebo kondenzátory
- DRCBO 4 B: pouze 2,5 nebo 4,5 modulů
- Různé varianty produktu pro četné aplikace
- Snadnější odstraňování problémů a vysoká flexibilita systému
- Vysoká odolnost proti zkratu
- Snadná instalace a demontáž díky zacvakávacím jezdcům

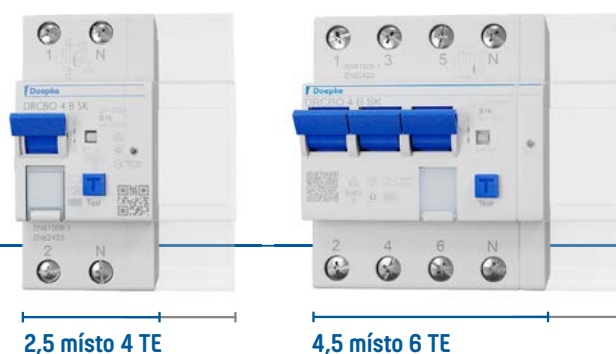
Možnosti využití:

- Četné aplikace v obytných budovách, komerčních a průmyslových budovách jako prostorově úsporné kombinované řešení

Normy IEC:

- Produkt: IEC 61009-1, IEC 62423
- Instalace: IEC 60364 části 4-41 a 5-53

Kompaktní provedení
pro typ B:





DAFDD

Protipožární chrániče DAFDD nabízejí trojitou ochranu: ochranu proti zbytkovému proudu, ochranu vedení a ochranu proti obloukovému zkratu. Detekují sériové a paralelní obloukové zkraty, a tím poskytují komplexní ochranu před nebezpečným požárem z elektrických instalací.

Klíčová fakta:

- Tři funkce v jednom zařízení: proudový chránič + jistič + detekce obloukového zkratu
- Snižuje riziko požáru z elektrických instalací
- Pouze 3 moduly (TE)
- Integrovaná přepětová ochrana (> 270 V)
- Samokontrola jednotky detekce obloukového zkratu, proto není nutné ruční přezkoušení funkčnosti
- Snadné odstraňování problémů díky LED indikaci příčiny vypnutí

Možnosti využití:

- Spací prostory v pečovatelských zařízeních, místa se zvláštním rizikem požáru v důsledku skladovaných materiálů (např. zpracování dřeva) nebo ohrožení cenného zboží (např. muzea)

Normy IEC:

- Produkt: IEC 62606
- Instalace: IEC 60364-4-42





DLS 6

Spolehlivá bezpečnost v případě zkratu a přetížení: Miniaturní jističe DLS 6 chrání kabely a vodiče bezpečným odpojením, a to i v případě, že je přepínač zablokován. Široká škála modelů a rozsáhlé příslušenství zajišťují univerzální možnosti použití.

Klíčová fakta:

- Vysoké standardy kvality použitých materiálů
- Volné vypnutí zaručuje bezpečné odpojení
- Popisovací pole a snadno čitelné označení polohy zapnuto/vypnuto
- Velmi nízké ztráty tepla
- Nízký profil pro snadnou instalaci
- Široká škála příslušenství, jako například: vypínací spoušť, lze připojit pomocné spínače a indikátory poruch

Možnosti využití:

- Ochrana kabelů pro všechny situace: rezidenční, komerční, průmyslové, infrastruktura
- Řada DLS 6i RT: nouzové osvětlení, požární poplachové systémy, systémy odvodu kouře a tepla (SHEVS)

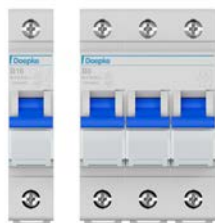
Normy:

- Produkt: IEC 60898-1, DIN EN 60898-1, IEC 60947-2, DIN EN 60947-2
- Instalace: IEC 60364



Produktová řada jističů:

DLS 6h



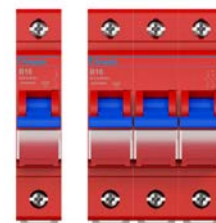
DLS 6hsl



DLS 6i



DLS 6i RT





e.Guard

Prediktivní údržba díky inteligentnímu monitorování diferencálního proudu. Doepke e.Guard nepřetržitě monitoruje diferencální proudy elektrického systému, detekuje i „nenápadné“ poruchy a umožňuje tak včasný zásah.

Klíčová fakta:

- Inteligentní, modulární systém
- Monitorý zbytkového proudu (RCM) + IoT brána + Software (volitelně cloudový)
- e.Guard-RCM k dispozici jako zařízení na DIN lištu nebo pro instalaci adaptéru
- K dispozici jako ochrana zbytkového proudu typu B nebo typu F
- Typ B: detekuje frekvence od 0 do 100 kHz v 8 frekvenčních rozsazích
- Typ F: detekuje frekvence od 10 do 100 kHz v 7 frekvenčních rozsazích
- Individuálně nastavitelné prahové hodnoty
- Bezpotenciálové kontakty pro alarm nebo vypnutí
- Volitelné: Strojové učení pro ještě včasější varování před změnami

Možnosti využití:

- Průmyslová výrobní zařízení, požárně nebezpečná místa, logistika a doprava, výroba, obnovitelné zdroje energie

Normy IEC:

- Produkt: IEC 62020-1:2021
- Instalace: IEC 60364-6, IEC 60364-4-41





DRCA 1

Ojedinělé proudové chrániče (RCCB) představují skutečný problém a nákladový faktor v obchodě i průmyslu. Příčinou jsou často provozní svodové proudy. Systém analýzy proudových chráničů DRCA 1 pomáhá při hledání vhodnějšího jističe a jemném doladění systému.

Klíčová fakta:

- Měří, analyzuje a vyhodnocuje svodové proudy od 10 Hz do 100 kHz v komerčních a průmyslových instalacích
- Analýza v reálném čase
- Umožňuje dlouhodobé měření, protokolování a vyhodnocování
- Pomáhá s výběrem vhodného proudového chrániče (RCD) pro optimalizaci systému
- Zvyšuje flexibilitu elektrického systému

Možnosti využití:

- Elektrické systémy v obchodě a průmyslu s frekvenčními měniči, napájecí zdroje se spínanými zdroji

Norma IEC:

- Produkt: IEC 61010-1





Odpínače zátěže Doepke DHS

Spolehlivost údržby a ochrana systému: Hlavní a odpínače zátěže Doepke DHS kompletně odpojují elektrické systémy od sítě na všech pólech. Spínají také při zátěži nebo přetížení. Pro ochranu spotřebitelů se nulový vodič u čtyřpólového provedení zapne před vypnutím síťového napájení a po vypnutí síťového napájení se vypne.

Klíčová fakta:

- Kompaktní konstrukce se dvěma nebo čtyřmi normálně rozpojenými kontakty
- Vysoká zkratová odolnost a vysoká spínací kapacita
- Velké svorky až do 50 mm²
- Jmenovité proudy až 125 A
- K dispozici je pomocný spínač pro indikaci stavu sepnutí
- Možné dálkové ovladače

Možnosti využití:

- Univerzální v komerčních, průmyslových a bytových aplikacích; Obzvláště vhodné pro použití v hlavních rozvaděčích rozsáhlých napájecích sítí, např. pro kempy, přístavy, zahrady a mnoho dalších.

Doepke nabízí také odpínače s mžikovým zapínáním. Řada RH s externí certifikační značkou je k dispozici v jednopólovém až čtyřpólovém provedení.

Norma IEC:

- Produkt: DIN EN IEC 60947-3





Instalační stykače

Cílené riadenie systému: Inštalované stykače HS sú elektromagneticky ovládané spínače pre časté spínanie vysokých prúdov. Zaisťujú galvanické oddelenie medzi riadiacim obvodom a spínaným obvodom.

Klíčová fakta:

- Kompaktní konstrukce
- Dlouhá elektrická a mechanická životnost
- Nízké ztráty výkonu
- Kontakty odolné proti svařování
- Mnoho kombinací kontaktů normálně otevřených/normálně zavřených
- Cívka solenoidu spínače je vhodná pro nepřetržitý provoz

Možnosti využití:

- Pro spínání lamp, transformátorů, akumulačních kamen a motorů
- Nízký brum pro průmyslové, tovární a průmyslové prostředí
- Bez šumu pre hotely, kancelárie a domácnosti

Norma IEC:

- Produkt: IEC 60947-4-1, IEC 61095





Plovákové spínače Champ

Všude tam, kde kapaliny nesmí překročit ani klesnout pod určitou hladinu, jsou plovákové spínače Doepke Champ tou správnou volbou. Detekují hladinu naplnění kapalin a ovládají například čerpadla nebo spouštějí alarm při definované hladině naplnění.

Klíčová fakta:

- Verze pro plnění, vyprazdňování nebo plnění a vyprazdňování
- Pro jednoduché čerpací operace i pro použití ve složitých průmyslových procesech
- Vysoká spolehlivost spínání díky kuličkovým ložiskům s nízkým opotřebením
- V provedení HD vhodné zejména pro odpadní vody s částicemi a mastnotou na povrchu

Možnosti využití:

- Čerpadla a odvodňovací systémy, cisterny, nádrže na odpadní vodu, chladicí a splaškové vody, septiky, napajedla, systémy zásobování vodou, nádrže na kapaliny v chemickém průmyslu a v zemědělství





Dasy + Dasy TC

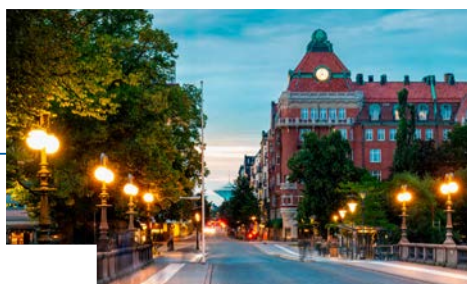
Soumrakové spínače Dasy automaticky zapínají elektrická zařízení, když se příliš setmí, a znovu je vypínají, když se rozední. Varianta Dasy TC umožňuje díky integrovanému časovači přerušit provoz v noci.

Klíčová fakta:

- Všestranné použití
- Snadná montáž na stěnu a sloup
- Jednoduché uvedení do provozu
- Intuitivní ovládání
- Prahová hodnota zapnutí nastavitelná otočným spínačem na spodní straně
- Osvědčená prahová hodnota vypnutí 1,5násobná hodnota prahové hodnoty zapnutí
- Zpoždění zapnutí a vypnutí zabraňuje reakci pouze na krátké zastínění nebo osvětlení

Možnosti využití:

- Spolehlivé osvětlení fasád budov, příjezdových cest, parkovišť a dalších venkovních prostor
- Dekorativní osvětlení výloh, náměstí, fontán a soch



PREMIUM | **MARKEN**
Partner



Doepke

Doepke Schaltgeräte GmbH
Stellmacherstraße 11
26506 Norden

@ — info@doepke.de
T — +49 (0) 49 31 18 06-0
F — +49 (0) 49 31 18 06-101

www — doepke.de

E | S | T

EST Elektro-System-Technik, s.r.o.
Pod Pekárnami 338/12
CZ – 190 00 Praha 9-Vysočany

@ — podpora@est-praha.cz
T — +420 266 090 721

www — est-praha.cz
www — est-slovensko.sk

Bezpečnost při smíšených frekvencích Průvodce výběrem proudových chráničů

Doepke



DFS 2/4 F
HD
 Citlivý na smíšené frekvence
 Spolehlivá ochrana pro instalace s jedno-fázovými frekvenčními měniči, četnými síťovými zdroji nebo LED osvětlením.



DFS 4 A NA
HD *
 chráněno v nouzových situacích
 Pulzní a střídavý proud citlivý. Cíleně vyvinutý pro obvody, které vyžadují nouzové vypnutí (NOT-AUS).



DFS 2/4 A
HD
 spolehlivá standardní ochrana
 Pulzní a střídavý proud citlivý. Spolehlivá ochrana pro standardní aplikace jako zásuvkové a světelné obvody.



DFS 2/4 A KV
HD
 krátkodobě zpožděné vypnutí
 Pulzní a střídavý proud citlivý. Ideální pro zařízení vystavená přechodným svodovým proudům.

- HD** Heavy Duty pro náročné prostředí
- *** Přídavná funkce také jako hlavní vypínač k dispozici
- Orange** Citlivý na smíšené frekvence
- Green** Pulzní a střídavý proud citlivý
- Red** Citlivý na všechny proudy

Upozornění:
 Jmenovitý reziduální proud není v tomto schématu zohledněn – je třeba jej zvolit podle účelu ochrany.

Toto je doporučení společnosti Doepke Schaltgeräte GmbH



Jsou používána provozní zařízení s jednofázovými frekvenčními měniči?

- Příklady:
- + Pračky
 - + Čerpadla
 - + Vrtací kladiva

Je požadováno integrované nouzové vypnutí (NOT-AUS)?

Je žádoucí rozpoznání síťových poruch (např. přerušeno neutrálního vodiče)?

Start

Jsou používána provozní zařízení s vícefázovými frekvenčními měniči, která mohou způsobovat hladké stejnosměrné poruchové proudy?

- Příklady:
- + Čerpadla, klimatizační a vzduchotechnická zařízení
 - + Eskalátory a výtahy
 - + zdravotnická zařízení
 - + fotovoltaické systémy
 - + svařovací zařízení
 - + Nabíjecí stanice pro elektromobily

Jedná se o nabíjecí stanici pro elektromobily?

Je vyžadováno integrované nouzové vypnutí (NOT-AUS)?

Jedná se o fotovoltaický systém?

Jedná se o tepelné čerpadlo?

Je žádoucí rozpoznání síťových poruch (např. přerušeno neutrálního vodiče)?

Je potřeba integrované nouzové vypnutí (NOT-AUS)?

Ochrana při síťových poruchách
 Jedná se o požárně nebezpečný provoz?

- Příklady:
- + Zemědělství
 - + Bioplynová stanice
 - + Lakovna
 - + Truhlárna
 - + Čerpací stanice

Je požadována zvýšená požární ochrana nad rámec plnění norem?

- Příklady:
- + Poruchové a svodové proudy > 20 kHz

Je navíc vyžadováno zařízení pro opětovné zapnutí?

Monitorování sítě



DFS 6 A NU
HD *
 Ochrana při síťových poruchách
 Pulzní a střídavý proud citlivý. Rozpoznává vstupní síťové poruchy jako přerušeno neutrálního vodiče a vypíná dříve, než vznikne přepětí.



DFS B SK NU
HD *
 Ochrana při síťových poruchách
 Citlivý na všechny druhy proudů. Spolehlivá ochrana pro zařízení, u kterých není vyžadována požární ochrana. Rozpoznává síťové poruchy na straně vstupu, jako je přerušeno neutrálního vodiče, a vypíná dříve, než dojde k poškození přepětím.



DFS 2/4 B SK
HD
 bezpečná dostupnost zařízení
 Citlivý na všechny proudy. Spolehlivá ochrana pro zařízení, kde není vyžadována požární ochrana.



DFS 4 B SK MI
HD
 pro mobilní instalace
 Citlivý na všechny proudy. Spolehlivá ochrana pro zařízení bez požární ochrany. Ideální pro mobilní instalace s předřazeným RCCB typu A nebo neznámého typu.



DFS 2/4 B+
HD
 Požární ochrana do 20 kHz
 Citlivý na všechny proudy. Spolehlivá ochrana pro instalace vyžadující požární ochranu 420 mA při frekvencích do 20 kHz.



DFS 4 B+ MI
HD
 pro mobilní instalace
 Citlivý na všechny proudy. Spolehlivá ochrana pro zařízení vyžadující požární ochranu do 20 kHz. Ideální pro mobilní instalace s předřazeným RCCB typu A nebo neznámého typu.



DFS 2/4 B NK
HD
 požárně nebezpečný provoz
 Citlivý na všechny proudy. Spolehlivá ochrana pro instalace vyžadující klasickou požární ochranu 300 mA.



DFS 4 B SK FANA
HD *
 Nouzové vypnutí (NOT-AUS) a dálkové spínání
 Citlivý na všechny proudy. Spolehlivá ochrana pro zařízení bez požární ochrany. Ideální pro obvody vyžadující nouzové vypnutí. Včetně dálkového spínání pro vzdálené opětovné zapnutí.



DFS 4 A EV NA
HD *
 nabíjecí stanice pro elektromobilitu
 Pulzní a střídavý proud citlivý. Cíleně vyvinutý pro použití v nabíjecích stanicích pro elektromobily. DC práh vybavení 6 mA a přídavné nouzové vypnutí (NOT-AUS).



DFS 4 A EV
HD
 nabíjecí stanice pro elektromobilitu
 Pulzní a střídavý proud citlivý. Cíleně vyvinutý pro použití v nabíjecích stanicích pro elektromobily. DC práh vybavení 6 mA.



DFS 2/4 PV
HD
 pro bezpečnou solární energii
 Citlivý na všechny proudy. Spolehlivá ochrana pro zařízení vyžadující požární ochranu do 20 kHz. Optimální pro jištění fotovoltaických systémů.



DFS 2/4 HP
HD
 Specialista pro tepelná čerpadla
 Citlivý na všechny proudy. Spolehlivá ochrana pro zařízení vyžadující požární ochranu do 20 kHz. Ideální pro instalace s tepelnými čerpadly.



DFS 4 B SK NA
HD *
 chráněno v nouzových situacích
 Citlivý na všechny proudy. Spolehlivá ochrana pro zařízení bez požární ochrany. Ideální pro obvody vyžadující nouzové vypnutí (NOT-AUS).

Energetická transformace