

# Ventilátory Helios



## M1

Nejtišší, nejúspornější a nejvýkonnější ventilátor na trhu  
Standardně dvourychlostní  
Mnoho designových ocenění



## ELS

Nejflexibilnější použití  
Bezkonkurenčně tichý, výkonově silný a plochý  
3 rychlosti, omyvatelný filtr  
Volitelně s protipožární ochranou



## MultiVent

Nejpoužívanější, nejuniverzálnější  
Skvělý poměr cena / výkon  
Pro každé použití

*ultra*<sup>®</sup>*Silence*  
Technology by Helios

**Helios**   
*frische Luft.*



# Miniventilátory MiniVent M1

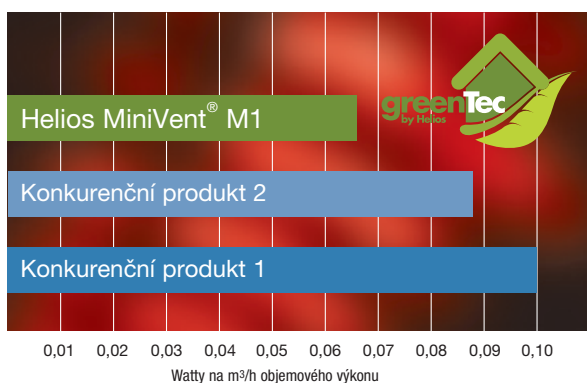
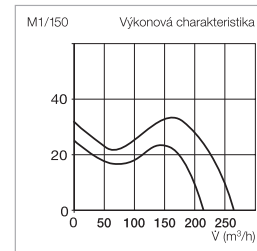
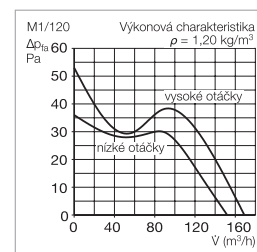
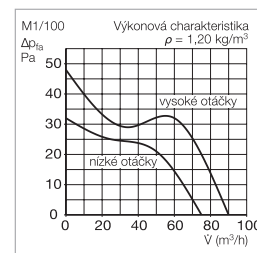
Vynikající design.  
Silné. Tiché. Úsporné.

Zcela uzavřené čelo plně zakrývá rušivou oblast nečistot, takže model M1 působí v každé místnosti čistým a dokonalým dojmem. Za krytem zařízení, jehož design byl již vícekrát oceněn, se skrývají pozoruhodné vlastnosti s jednoznačnou nadhodnotou:

- Sériově se dvěma stupni výkonu: 90/75, 170/150 nebo 220/260 m<sup>3</sup>/h
- Nejtišší zařízení díky technologii ultraSilence®
- Nejvyšší tlakový výkon ve své třídě: 31 Pa při 60 m<sup>3</sup>/h
- O více než 33 % nižší spotřeba energie

MiniVent® M1

MiniVent® M1 je ideální volba pro ventilaci WC, koupelen a dalších malých místností s přípojkou ø 100 mm v bytech, průmyslových a drobných provozech.



## Úspora energie přes 33 %.

Při porovnání spotřeby vzhledem k objemovému výkonu je na první pohled jasné, že model M1 společnosti Helios nově nastavil laťku v této třídě. Označení „greenTec Label“ pro mimořádně energeticky úsporná zařízení nenese model M1 nadarmo.



Typ	M1/100	M1/100 N/C	M1/100 F	M1/100 P	M1/120	M1/120 N/C	M1/120 F	M1/120 P	M1/150 N/C	M1/150 F	M1/150 0-10 V
Obj. č.	6171	6172	6175	6174	6360	6361-002	6364	6363	6042	6043	6044
Provedení	Standardní model se dvěma stupni otáček	Jako M1/100, s doběhem*	Jako M1/100, s hydrostatem*	Jako M1/100, s pohybovým čidlem*	Standardní model se dvěma stupni otáček	Jako M1/120, s doběhem*	Jako M1/120, s hydrostatem*	Jako M1/120, s pohybovým čidlem*	jako M1/150, s nast. doběhem	jako M1/150, s hydrostatem	jako M1/150, řízený 0-10 V
Doběh min. volitelně s nízkým nebo vysokým výkonem	-	6, 10, 15, 21 možnost nastavení	6, 12, 18, 24 možnost nastavení	6	-	6, 10, 15, 21 možnost nastavení	6, 12, 18, 24 možnost nastavení	6	6, 10, 15, 21 možnost nastavení	6, 12, 18, 24 možnost nastavení	-
Intervalový provoz, hodinový interval volitelně s nízkým nebo vysokým výkonem	-	0, 8, 12, 24 možnost nastavení	-	-	-	0, 8, 12, 24 možnost nastavení	-	-	0, 8, 12, 24 možnost nastavení	-	-
Zpoždění náběhu cca (s)	-	0, 45, 90, 120	0 nebo 45	-	-	0, 45, 90, 120	0 nebo 45	-	0, 45, 90, 120	0 nebo 45	-
Vnitřní mech. uzavírací klapka, demontovatelná	ano	ano	ano	ano	ano	ano	ano	ano	ano	ano	ano
Objemový průtok (m <sup>3</sup> /h)	90/75	90/75	90/75	90/75	170/150	170/150	170/150	170/150	260/220	260/220	260
Oběžné kolo - ø (mm)	92	92	92	92	111	111	111	111	137	137	137
Otáčky (min <sup>-1</sup> )	2650/2250	2650/2250	2650/2250	2650/2250	2350/2050	2350/2050	2350/2050	2350/2050	1900/1600	1900/1600	1900
Napětí/frekvence 50/60 Hz	230 V	230 V	230 V	230 V	230 V	230 V	230 V	230 V	230 V	230 V	230 V
Příkon (W)	9/5	9/5	9/5	9/5	13/10	13/10	13/10	13/10	10/6	10/6	10
Jmenovitý proud (A)	0,06/0,04	0,06/0,04	0,06/0,04	0,06/0,04	0,09/0,08	0,09/0,08	0,09/0,08	0,09/0,08	0,1/0,07	0,1/0,07	0,1
Hladina akustického tlaku (dB(A)) ve 3 m**	30/25	30/25	30/25	30/25	36/32	36/32	36/32	36/32	35 dB(A) při 220 m <sup>3</sup> /h	35 dB(A) při 220 m <sup>3</sup> /h	35 dB(A) při 220 m <sup>3</sup> /h
Třída ochrany II, stupeň krytí	IP 45	IP 45	IP 45	IP 45	IP 45	IP 45	IP 45	IP 45	IP 45	IP 45	IP 45

\* Všechny elektronické funkce lze volitelně nastavit na vysoký nebo nízký výkon. \*\* Ve volném prostoru.



# Radiální ventilátory ELS

Jednotrubkový větrací systém s ventilátory pro WC, koupelny a bytové kuchyně.

## ■ Tak tenký

Díky hloubce skříň pouhých 89 mm se skříň ELS-GU vejde všude – i tam, kde jsou prostory vel mi těsné. Také skříň pro instalaci na omítku ELS-GAP je tenká jen 115 mm. Nová technologie provedení oběžného kola umožňuje dosažení mnohem většího výkonu při podstatně nižším nároku na prostor. V provedení pod omítku zůstává pro uživatele viditelný pouze ultra tenký povrch v decentním designu Premium. Postranní sání zabraňuje ukládání nepříjemných nečistot.

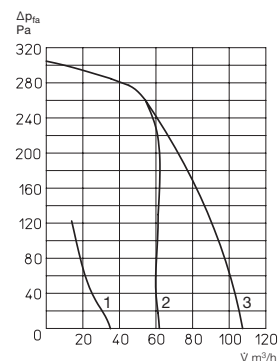
## ■ Tak tichý

Dlouholeté know-how z různých oblastí vzduchotechniky a metody nejmodernějšího inženýrství přispěly k vytvoření nejtichšího potrubního ventilátoru v relaci k dosaženému objemu proudového výkonu. Důležitý argument pro správce, vlastníky a nájemníky především ve vícepodlažních budovách. Jsme si jisti, že 26 dB(A)\* přesvědčí i vaše uši.

\* Při provozu na základní ventilací stupeň  $V = 35 \text{ m}^3/\text{h}$ . (LPA při  $A_L = 10 \text{ m}^2$ )

## ■ Tak silný

Umožňuje použití minimálních průřezů stoupačích potrubí, snižuje investiční náklady a zvětšuje užitnou obytnou plochu. Proč dokáže Helios ELS více než ostatní? Díky novému revolučnímu provedení oběžného kola dosahuje ve srovnání s jinými přístroji nejvyššího tlakového výkonu při nejnižší možné hladině hluku.

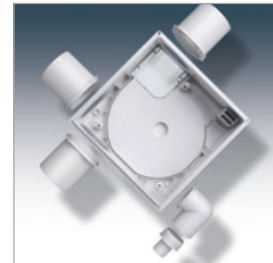


- 1 Základní stupeň větrání  $V = 35 \text{ m}^3/\text{h}$
- 2 Příležitostné větrání  $V = 60 \text{ m}^3/\text{h}$  resp. základní stupeň větrání u ELS-V 100/..
- 3 Příležitostné větrání u ELS-V 100/..



## Stupeň krytí IP 55

Zkompletovaný ventilátor odpovídá stupni krytí IP 55 (ochrana před stříkající vodou), třídě izolační ochrany II a může být v souladu s DIN VDE 0100-701/A1 instalován v oblastech 1 (mokrý prostory).



Typ ELS	-V 60	-VN 60	-VP 60	-VF 60	-V 100	-VN 100	-VN 100/60
Obj. č.	8131	8137	8149	8161	8132	8138	8141
Doba doběhu cca (min)	–	6, 15, 21	15	6, 10, 15, 21	–	6, 15, 21	6, 15, 21
Zpoždění náběhu cca (s)	–	45	–	0 nebo 45	–	45	45
Objemový průtok cca ( $\text{m}^3/\text{h}$ )	60	60	60	60	100	100	100/60
Příkon cca (W)	18	18	18	18	34	34	34/18
Hladina akustického tlaku <sup>1)</sup> cca dB (A) při $10 \text{ m}^2$ ekvival. absorpční plochy	35	35	35	35	47	47	47/35
Hladina akust. výkonu <sup>1)</sup> LWA cca dB(A)	39	39	39	39	51	51	51/39

Typ ELS	-V 60/35	-V 100/60/35	-VN 60/35	-VNC 60	-VNC 100	-VP 100	-VF 60/35	-VF 100/60/35
Obj. č.	8133	8136	8139	8143	8144	8150	8163	8166
Doba doběhu cca (min)	–	–	6, 15, 21	6, 10, 15, 21	6, 10, 15, 21	15	6, 10, 15, 21	6, 10, 15, 21
Zpoždění náběhu cca (s)	–	–	45	0 nebo 45	0 nebo 45	–	0 nebo 45	0 nebo 45
Objemový průtok cca ( $\text{m}^3/\text{h}$ )	60/35	100/60/35	60/35	60	100	100	60/35	100/60/35
Příkon cca (W)	18/9	34/18/9	18/9	18	34	34	18/9	34/18/9
Hladina akustického tlaku <sup>1)</sup> cca dB (A) při $10 \text{ m}^2$ ekvival. absorpční plochy	35/26	47/35/26	35/26	35	47	47	35/26	47/35/26
Hladina akust. výkonu <sup>1)</sup> LWA cca dB(A)	39/30	51/39/30	39/30	39	51	51	39/30	51/39/30

Všechny údaje o hladině akustického výkonu a hladině akustického tlaku jsou podle DIN 24163, DIN 24166, DIN 45635, DIN 44974.

<sup>1)</sup> V kombinaci s typem skříň ELS-GU, boční vyústění.

\* Pro deaktivaci funkce automatiky.



# Potravní ventilátory MultiVent

Pro každé použití  
se skvělým poměrem cena/výkon

Vysoce výkonné ventilátory MV do kruhového potrubí umožňují velké objemové průtoky vzduchu pro překonání velkých tlakových ztrát s minimálními nároky na místo.  $V = 200\text{--}2500 \text{ m}^3/\text{h}$

- Minimální nároky na místo a instalaci
- Nízká hladina hluku
- Odpadají tvarovky jinak nezbytné pro instalaci
- Vstupní a výstupní hrdla odpovídají normovaným průměrům kruhových potrubí
- Montáž v libovolné poloze
- 100% regulace otáček
- Rozsáhlé příslušenství
- Optimální aerodynamický tvar skříně
- Standardně dodávány dvourychlostní

Speciální konstrukce ventilátoru pro přímé vložení do kruhového potrubí v základním provedení MV, sériové řazení dvou MV ventilátorů pro zvýšení tlaku (řada MVZ) nebo paralelní řazení dvou MV ventilátorů pro zvýšení průtoku (řada MVP).

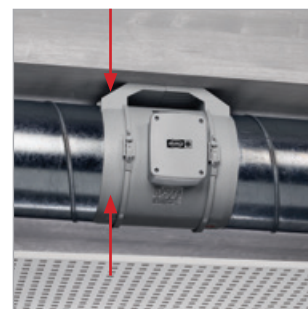


## ■ Montáž

V libovolné poloze, vodorovné, svislé i šikmé s odpovídajícím zabudováním podtlakového nebo přetlakového větrání. Hladinu akustického tlaku je možno snížit instalací do kruhového potrubí co nejdále od větraného prostoru.

## ■ Variabilita

21 typů dle normovaných průměrů kruhových potrubí od 100 mm do 315 mm v základním provedení, v sériovém nebo paralelním řazení.



Typ	MV 100 A	MV 100 B	MV 125	MV 150	MV 160	MV 200	MV 250	MV 315
Obj. č.	6050	6051	6052	6053	6054	6055	6056	6057
Připojení ø (mm)	100	100	125	150	160	200	250	315
Objemový průtok min/max (m <sup>3</sup> /h)	150/190	170/240	250/360	380/520	390/550	750/1000	980/1270	1580/2270
Otáčky min/max (min <sup>-1</sup> )	2070/2620	1590/2170	1670/2300	1520/2290	1520/2290	1900/2390	1950/2640	1820/2500
Hladina akustického tlaku v 1m – do okolí dB (A)	34/38	32/38	35/42	40/48	41/49	48/53	52/58	56/63
Hladina akustického tlaku v 1m – do sání dB (A)	45/50	46/52	49/56	56/64	57/65	64/69	66/72	69/76
Příkon min/max (W)	12/15	20/23	25/33	40/58	40/58	98/145	110/180	200/300
Odběr proudu min/max (A)	0,05/0,07	0,09/0,11	0,11/0,15	0,18/0,26	0,18/0,26	0,43/0,64	0,48/0,78	0,90/1,32
Zapojení dle schématu č.	844.1	844.1	844.1	844.1	844.1	844.1	844.1	844.1
Max. přípustná teplota (°C)	60	60	60	60	60	60	60	60
Hmotnost (cca kg)	1,2	1,7	1,7	2,3	2,3	3,7	7,0	11,5

Zastoupení pro Českou republiku

**Elektro-System-Technik s.r.o.**, Pod Pekárnami 338/12, CZ – 190 00 Praha 9-Vysočany, T: +420 266 090 711, F: +420 266 090 717, E: obchod@est-praha.cz www.est-praha.cz

Zastúpenie v oblasti elektrotechniky pre Slovenskú republiku

**EST Elektro-System-Technik, s.r.o.**, Mnešická 11, SK – 915 01 Nové Mesto nad Váhom, T: +421 327 740 810, F: +421 327 740 821, E: info@est-slovensko.sk, www.est-slovensko.sk